

佛教慈濟醫療財團法人花蓮慈濟醫院 函

地址：970花蓮市中央路3段707號
承辦人：韓鴻志
電話：03-8561825#15624
傳真：03-8560977

受文者：南臺學校財團法人南臺科技大學

發文日期：中華民國114年3月12日
發文字號：慈醫文字第1140000701號
速別：普通件
密等及解密條件或保密期限：
附件：如文 (1140000701_Attach1.jpg)

主旨：本院僅訂於2025年5月24日至5月25日辦理『第十七屆泛太平洋幹細胞及癌症研究研討會』，敬請惠予公告並鼓勵醫學教育及醫療相關人員踴躍參加，請查照。

說明：

一、為促進我國幹細胞學及癌症醫學進步並與世界各國交流舉辦「第十七屆泛太平洋幹細胞及癌症研究研討會(17th Pan Pacific Symposium on Stem Cells and Cancer Research)」，歡迎大家踴躍報名參加，會議主題如下：

(一)Emerging Green Frontiers: Harnessing Plant Stem Cells for regeneration。

(二)Bridging Discovery and Innovation in Neuronal Disease。

(三)Pioneering cancer immunotherapy: Toward a new Era in cancer treatment。

(四)Ageless Renaissance: Groundbreaking Innovations in Longevity and Vitality。

(五)Translational Medicine: Connecting Breakthroughs

to Clinical Practice。

二、日期：2025年5月24日(星期六)至5月25日(星期日)。

三、地點：花蓮慈濟醫院協力樓一樓。

四、報名及投稿方式：本研討會採網路報名及投稿，報名網址請洽<https://forms.gle/17a3mp3oEEnmEF2b9>。

五、相關時程：

(一)早鳥報名截止日：2025年4月11日。

(二)線上投稿截止日：2025年4月30日。

(三)線上報名截止日：2025年5月9日。

(四)接受投稿通知日：2025年5月15日。

六、報名費用：

(一) 線上早鳥優惠價(請於2025/4/11前完成繳費)。

1、國際人士(International Participant)：7,750元。

2、國際學生(International Student/Resident)：5,500元。

3、國內人士(Domestic Participant)：1,500元。

4、國內學生/慈濟志業體(Domestic Student / Staff of Buddhist Tzu Chi Medical Foundation)：1,200元。

(二)線上非早鳥價(請於2025/5/9前完成繳費)。

1、國際人士(International Participant)：9,300元。

2、國際學生(International Student/Resident)：6,200元。

3、國內人士(Domestic Participant)：2,000元。

4、國內學生/慈濟志業體(Domestic Student / Staff of Buddhist Tzu Chi Medical Foundation)：1,400元。

(三)現場報名費用(請於2025/5/24~5/25至報到處繳費)。

1、國際人士(International Participant)：10,850元。

2、國際學生(International Student/Resident)：7,750元

3、國內人士(Domestic Participant)：2,500元。

4、國內學生/慈濟志業體(Domestic Student / Staff of Buddhist Tzu Chi Medical Foundation)：2,400元。

七、本研討會同時舉辦海報發表與海報獎競賽，獲獎者將頒發獎金以茲鼓勵，敬邀各界投稿及參與競賽，請至大會官方網站(<https://www.ppssc.com.tw/>)查詢細節及報名。

八、其他提醒事項：送出報名後，將於三個工作日內收到大會信箱寄送之報名成功信件。

九、參加對象：醫學院校及醫療機構之醫療、護理及其他各職類相關人員。

十、主辦單位：佛教慈濟醫療財團法人花蓮慈濟醫院、佛教慈濟醫療財團法人創新研發中心、慈濟大學、臺灣細胞醫療協會、財團法人幹細胞及再生醫學教育基金會。

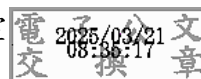
十一、聯絡方式：大會秘書處古小姐(電話：03-8561825分機：15624，Email：ppssc.taiwan@gmail.com)。

正本：寶建醫療社團法人寶建醫院、霧峰澄清醫院、醫療財團法人羅許基金會羅東博愛醫院、醫療財團法人辜公亮基金會和信治癌中心醫院、醫療財團法人徐元智先生醫藥基金會亞東紀念醫院、營新醫院、戴德森醫療財團法人嘉義基督教醫院、優生醫療社團法人優生醫院、龍潭敏盛醫院、靜宜大學、璟馨婦幼醫院、樹人醫護管理專科學校、賢德醫院及其樹孝院區、衛生福利部雙和醫院(委託臺北醫學大學興建經營)、衛生福利部豐原醫院、衛生福利部澎湖醫院及其安宅院區、衛生福利部樂生療養院、衛生福利部臺南醫院、衛生福利部臺南醫院新化分院、衛生福利部臺東醫院、衛生福利部臺東醫院成功分院、衛生福利部臺北醫院、衛生福利部臺中醫院、衛生福利部旗山醫院、衛生福利部彰化醫院、衛生福利部嘉義醫院、衛生福利部新營醫院、衛生福利部基隆醫院、衛生福利部胸腔病院及其門診部、衛生福利部桃園醫院、衛生福利部桃園醫院新屋分院、衛生福利部苗栗醫院、衛生福利部恆春旅遊醫院、衛生福利部屏東醫院、衛生福利部南投醫院及其興院區、衛生福利部金門醫院、衛生福利部花蓮醫院、衛生福利部花蓮醫院豐

濱原住民分院、衛生福利部朴子醫院、衛生福利部玉里醫院、澄清綜合醫院中港分院、澄清綜合醫院、慶昇醫療社團法人慶昇醫院、德仁醫院、銘傳大學、輔英科技大學附設醫院、輔英科技大學、輔仁大學學校財團法人輔仁大學、臺灣基督教門諾會醫療財團法人門諾醫院、臺南市立安南醫院-委託中國醫藥大學興建經營、臺北醫學大學附設醫院、臺北醫學大學、臺北榮民總醫院蘇澳分院、臺北榮民總醫院新竹分院、臺北榮民總醫院桃園分院、臺北榮民總醫院鳳林分院、臺北榮民總醫院臺東分院及其勝利院區、臺北榮民總醫院玉里分院、臺北榮民總醫院、臺北市立關渡醫院—委託臺北榮民總醫院經營、臺北市立聯合醫院中興院區、臺北市立聯合醫院陽明院區、臺北市立聯合醫院和平婦幼院區及其婦幼院區、臺北市立聯合醫院忠孝院區、臺北市立聯合醫院林森院區、臺北市立聯合醫院仁愛院區、臺北市立萬芳醫院—委託財團法人臺北醫學大學辦理、臺中榮民總醫院灣橋分院、臺中榮民總醫院埔里分院、臺中榮民總醫院、彰化基督教醫療財團法人彰化基督教醫院及其中華路院區、彰化基督教醫療財團法人雲林基督教醫院、彰化基督教醫療財團法人鹿港基督教醫院、彰化基督教醫療財團法人員林基督教醫院、彰化基督教醫療財團法人二林基督教醫院、實踐大學、嘉藥學校財團法人嘉南藥理大學、聖母醫護管理專科學校、義守大學、義大醫療財團法人義大醫院、義大醫療財團法人義大癌治療醫院、經國管理暨健康學院、瑞芳礦工醫院、新興醫療社團法人新興醫院、新泰綜合醫院、新光醫療財團法人新光吳火獅紀念醫院、新生學校財團法人新生醫護管理專科學校、新永和醫院、新北市新北仁康醫院、新北市立聯合醫院及其板橋院區、新仁醫療社團法人新仁醫院、慈濟學校財團法人慈濟大學、慈惠醫護管理專科學校、慈祐醫院、順安醫院、陽明醫院、華揚醫院、童綜合醫療社團法人童綜合醫院及其沙鹿院區、朝陽科技大學、曾漢棋綜合醫院、景美醫院、惠德醫院、惠來醫療社團法人宏仁醫院、連江縣立醫院、通霄光田醫院、清泉醫院、敏惠醫護管理專科學校、敏盛綜合醫院及其三民院區、康寧醫療財團法人康寧醫院、康寧學校財團法人康寧大學、崇仁醫護管理專科學校、基督復臨安息日會醫療財團法人臺安醫院、臺安醫院雙十分院、基隆市立醫院、國泰醫療財團法人新竹國泰綜合醫院、國泰醫療財團法人汐止國泰綜合醫院、國軍臺中總醫院附設民眾診療服務處、國軍高雄總醫院附設民眾診療服務處、國軍高雄總醫院左營分院附設民眾診療服務處、國軍桃園總醫院附設民眾診療服務處、國軍花蓮總醫院附設民眾診療服務處、國立臺灣海洋大學、國立臺灣師範大學、國立臺灣科技大學、國立臺灣大學醫學院附設醫院新竹臺大分院新竹醫院、國立臺灣大學醫學院附設醫院雲林分院及其虎尾院區、國立臺灣大學醫學院附設醫院金山分院、國立臺灣大學醫學院附設醫院北護分院、國立台灣大學醫學院附設醫院、國立臺灣大學、國立臺南護理專科學校、國立臺南大學、國立臺東大學、國立臺北護理健康大學、國立臺北大學、國立臺中科技大學、國立彰化師範大學、國立嘉義大學、國立陽明交通大學附設醫院、國立陽明交通大學、國立清華大學、國立高雄師範大學、國立高雄科技大學、國立高雄大學、國立政治大學、國立屏東科技大學、國立金門大學、國立虎尾科技大學、國立東華大學、國立成功大學醫學院附設醫院斗六分院、國立成功大學醫學院附設醫院、國立成功大學、國立中興大學、國立中正大學、國立中央大學、國立中山大學、健新醫院、健仁醫院、高新醫院、高雄醫學大學、高雄榮民總醫院臺南分院、高雄榮民總醫院、高雄市立聯合醫院、高雄市立鳳山醫院（委託長庚醫療財團法人經營）、高雄市立旗津醫院（委託財團法人私立高雄醫學大學經營）、高雄市立岡山醫院（委託秀傳醫療社團法人經營）、高雄市立民生醫院、高雄市立小港醫院（委託財團法人私立高雄醫學大學經營）、馬偕學校財團法人馬偕醫學院、財團法人私立高雄醫學大學附設中和紀念醫院、耕莘健康管理專科學校、祐民醫院、益民醫院、振興醫療財團法人振興醫院、埔基醫療財團法人埔里基督教醫院、員榮

醫療社團法人員榮醫院、美和學校財團法人美和科技大學、財團法人為恭紀念醫院及其東興院區、恆基醫療財團法人恆春基督教醫院、建佑醫院、屏基醫療財團法人屏東基督教醫院及其瑞光院區、南臺學校財團法人南臺科技大學、南華大學、南門醫療社團法人南門醫院、信義醫療財團法人高雄基督教醫院、信一骨科醫院、長榮大學、長庚醫療財團法人嘉義長庚紀念醫院、長庚醫療財團法人雲林長庚紀念醫院、長庚醫療財團法人基隆長庚紀念醫院及其情人湖院區、長庚醫療財團法人高雄長庚紀念醫院、長庚醫療財團法人桃園長庚紀念醫院及其長青院區、長庚醫療財團法人林口長庚紀念醫院、長庚醫療財團法人台北長庚紀念醫院、長庚學校財團法人長庚科技大學、長庚大學、長安醫院、林新醫療社團法人林新醫院、枋寮醫療社團法人枋寮醫院、板橋國泰醫院、板新醫院、東勢區農會附設農民醫院、東基醫療財團法人台東基督教醫院、東海大學、東吳大學、東元綜合醫院、怡和醫院、怡仁綜合醫院、奇美醫療財團法人柳營奇美醫院、奇美醫療財團法人奇美醫院及其台南分院、奇美醫療財團法人佳里奇美醫院、亞洲大學附屬醫院、亞洲大學、亞東學校財團法人亞東科技大學、阮綜合醫療社團法人阮綜合醫院、育英醫護管理專科學校、秀傳醫療財團法人彰濱秀傳紀念醫院、秀傳醫療社團法人秀傳紀念醫院、沙爾德聖保祿修女會醫療財團法人聖保祿醫院、李綜合醫療社團法人苑裡李綜合醫院、李綜合醫療社團法人大甲李綜合醫院、宏科醫院、宏其醫療社團法人宏其婦幼醫院、宋俊宏婦幼醫院、佛教慈濟醫療財團法人關山慈濟醫院、佛教慈濟醫療財團法人玉里慈濟醫院、佛教慈濟醫療財團法人台北慈濟醫院、佛教慈濟醫療財團法人台中慈濟醫院、佛教慈濟醫療財團法人大林慈濟醫院、佑民醫療社團法人佑民醫院、行天宮醫療志業醫療財團法人恩主公醫院、秀傳醫院、竹山秀傳醫療社團法人竹山秀傳醫院、安泰醫療社團法人潮州安泰醫院、安泰醫療社團法人安泰醫院、安和醫療社團法人安和醫院、同仁醫院、光宇學校財團法人元培醫事科技大學、光田醫療社團法人光田綜合醫院及其大甲院區、永川醫院、民眾醫院、弘光科技大學、台灣基督長老教會新樓醫療財團法人麻豆新樓醫院、台灣基督長老教會新樓醫療財團法人台南新樓醫院、台灣基督長老教會馬偕醫療財團法人新竹馬偕紀念醫院、台灣基督長老教會馬偕醫療財團法人馬偕紀念醫院、台灣基督長老教會馬偕醫療財團法人台東馬偕紀念醫院、台南市郭綜合醫院、台南市立醫院(委託秀傳醫療社團法人經營)、天成醫療社團法人天晟醫院、天成醫院、天主教靈醫會醫療財團法人羅東聖母醫院、天主教靈醫會醫療財團法人礁溪杏和醫院、天主教靈醫會醫療財團法人惠民醫院、天主教聖功醫療財團法人聖功醫院、天主教耕莘醫療財團法人耕莘醫院、天主教耕莘醫療財團法人永和耕莘醫院、天主教若瑟醫療財團法人若瑟醫院、天主教花蓮教區醫療財團法人台東聖母醫院、天主教仁慈醫療財團法人仁慈醫院、天主教中華聖母修女會醫療財團法人天主教聖馬爾定醫院、元智大學、元復醫院、仁德醫護管理專科學校、仁愛醫療財團法人台中仁愛醫院、仁愛醫療財團法人大里仁愛醫院、仁愛醫院、仁安醫院、中壢長榮醫院、中臺科技大學、中華醫事科技大學、中華學校財團法人中華科技大學、中國醫藥大學附設醫院臺北分院、中國醫藥大學附設醫院台中東區分院、中國醫藥大學附設醫院、中國醫藥大學附設醫院豐原分院、中國醫藥大學附設醫院草屯分院、中國醫藥大學北港附設醫院、中國醫藥大學、中國文化大學、中原大學、中心診所醫療財團法人中心綜合醫院、中山醫療社團法人中山醫院、中山醫學大學附設醫院、中山醫學大學附設醫院中興分院、中山醫學大學、大葉大學、大新醫院、大東醫院、大仁科技大學、大千綜合醫院、三軍總醫院澎湖分院附設民眾診療服務處、三軍總醫院附設基隆民眾診療服務處、三軍總醫院附設民眾診療服務處及其汀州院區、三軍總醫院松山分院附設民眾診療服務處

副本：佛教慈濟醫療財團法人創新研發中心、本院院長室



院長 林欣榮



裝

訂

線